

Toelichting meerjarenplan – Afrit 12 Hansbeke

1



Meerjarenplan 2020 – 2025

2



Meerjarenplan 2020-2025

3

- Legt strategische beleidslijnen komende 6 jaar vast
- Ontwerp kreeg vorm door uitgebreid participatief traject:
 - Omgevingsanalyse
 - Beleidsnota bestuursploeg

Omgevingsanalyse

4

- Interne analyse:
 - Workshops met diensthoofden
 - Diepte-interviews diensthoofden
 - Diepte-interviews CBS

- Externe analyse:
 - DESTEP
 - Inspiratiesessies voor alle Deinzenaars
 - Enquête Als je 't mij vraagt (1234 respondenten)

Online: deinze.be/meerjarenplan-2020-2025-stad

Meerjarenplan 2020-2025

5

- Totaalinvestering van € 130 747 948
- € 38 MIO meer dan vorige plannen van Deinze en Nevele samen
- Fusie -> extra investeringsruimte
 - Groter aandeel gemeentefonds (groei van 12 % dankzij aandeel steden met landelijk karakter)
 - 2018: € 11,1 MIO
 - 2019: € 12,4 MIO
 - € 20 MIO lopende leningen overgenomen door Vlaamse overheid

Fusie: impact fusiebonus op meerjarenplan

6

- De overdracht van € 20 MIO leningen aan de Vlaamse Overheid zorgt voor meer financiële ruimte
- Totaal: € 31,8 MIO (leningen en intresten)
- **2019-2025: € 11 MIO minder leningslasten**

	2019	2020	2021	2022	2023	2024	2025	Totaal
Intresten	€ 869.312	€ 834.450	€ 795.419	€ 757.485	€ 719.212	€ 682.297	€ 641.022	€ 5.299.196
Aflossingen	€ 767.569	€ 778.894	€ 790.706	€ 803.028	€ 815.881	€ 829.290	€ 843.277	€ 5.628.645
Totale impact op AFM	€ 1.636.881	€ 1.613.343	€ 1.586.125	€ 1.560.513	1.535.093	€ 1.511.587	€ 1.484.299	€ 10.927.841

Fusiebonus

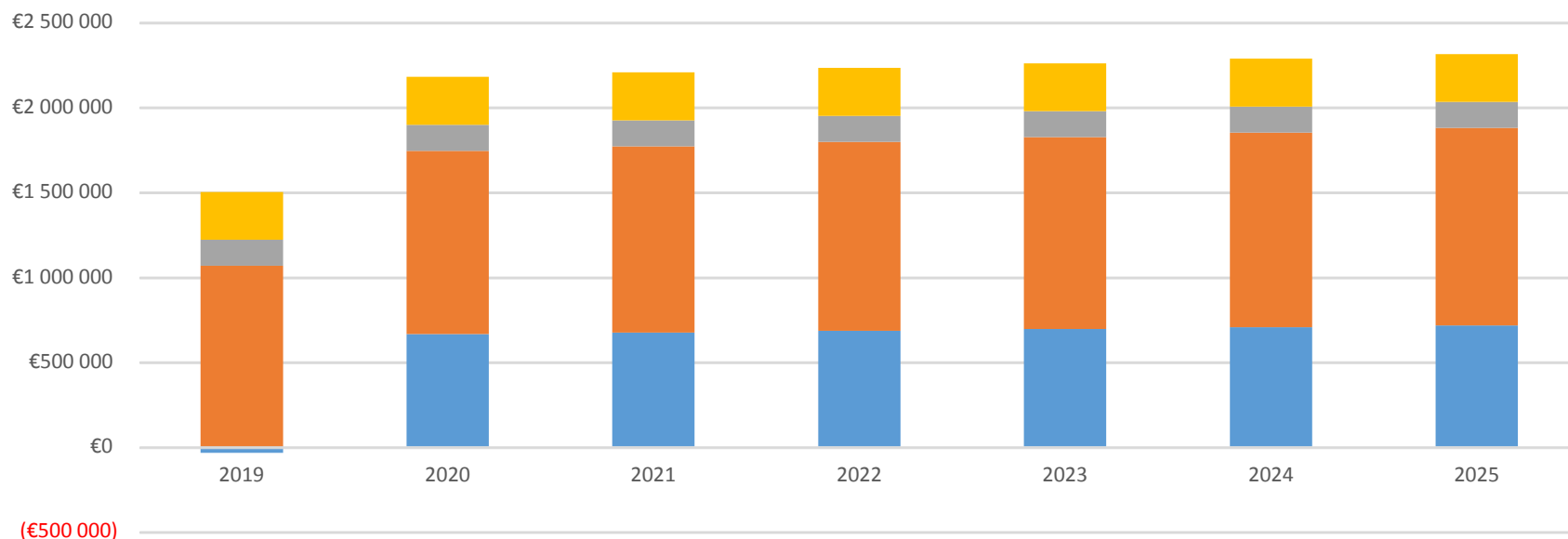
7

- Fusiebonus: rechtstreeks voordeel inwoners
 - Afschaffen algemene gemeentebelasting Nevele
 - Personenbelasting: lagere tarief van Nevele voor grondgebied
 - Opcentiemen: lagere tarief van Deinze voor grondgebied

Fusie: bonus voor de burger

8

Fusiebonus gaat maximaal naar de burger (raming 2018)



(€500 000)

Legende	Wijziging	2019	2020	2021	2022	2023	2024	2025	2019-2025
	Aanpassing tarief PB van 7,7% naar 7,2% (naar tarief van Nevele)	€ -37.106	€ 661.599	€ 671.524	€ 681.596	€ 691.820	€ 702.197	€ 712.730	€ 4.084.360
	Aanpassing tarief OV- van 1575 naar 1100 (+992 naar 693) (naar tarief van Deinze)	€ 1.063.868	€ 1.079.826	€ 1.096.024	€ 1.112.464	€ 1.129.151	€ 1.146.088	€ 1.163.280	€ 7.790.701
	Afschaffing algemene belasting gezinnen in Nevele	€ 152.656	€ 152.656	€ 152.656	€ 152.656	€ 152.656	€ 152.656	€ 152.656	€ 1.068.592
	Afschaffing algemene belasting bedrijven in Nevele	€ 282.183	€ 282.183	€ 282.183	€ 282.183	€ 282.183	€ 282.183	€ 282.183	€ 1.975.281
	Totaal	€ 1.461.601	€ 2.176.264	€ 2.202.387	€ 2.228.899	€ 2.255.810	€ 2.283.124	€ 2.310.849	€ 14.918.934

Fusie: bonus voor de burger

9

- Afschaffing algemene gezinsbelasting Nevele
- Afschaffing algemene bedrijfsbelasting Nevele
- Aanpassing tarief OV

- Voorbeeld 2025: afgerond € 1,6 MIO voordeel
 - Nevele: € 133 belastingkorting per burger (12.000 inwoners)
 - Deinze: € 23 belastingkorting per burger (31.000 inwoners)

MJP 2020-2025: Exploitatie ontvangsten

Belastingdruk per inwoner

10

€	2019	2020
OV	€ 10.648.751	€ 10.808.842
PB	€ 15.144.917	€ 15.336.218
Subtotaal	€ 25.793.668	€ 26.145.060
Andere	€ 2.483.503	€ 2.289.706
Alg.totaal	€ 28.277.171	€ 28.434.766

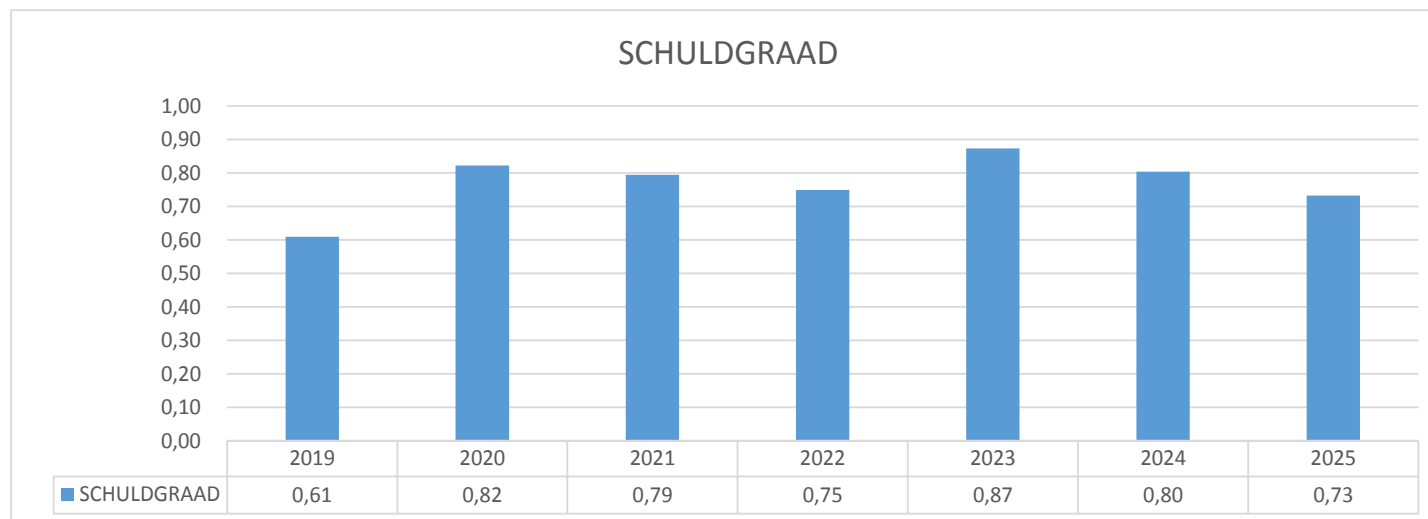
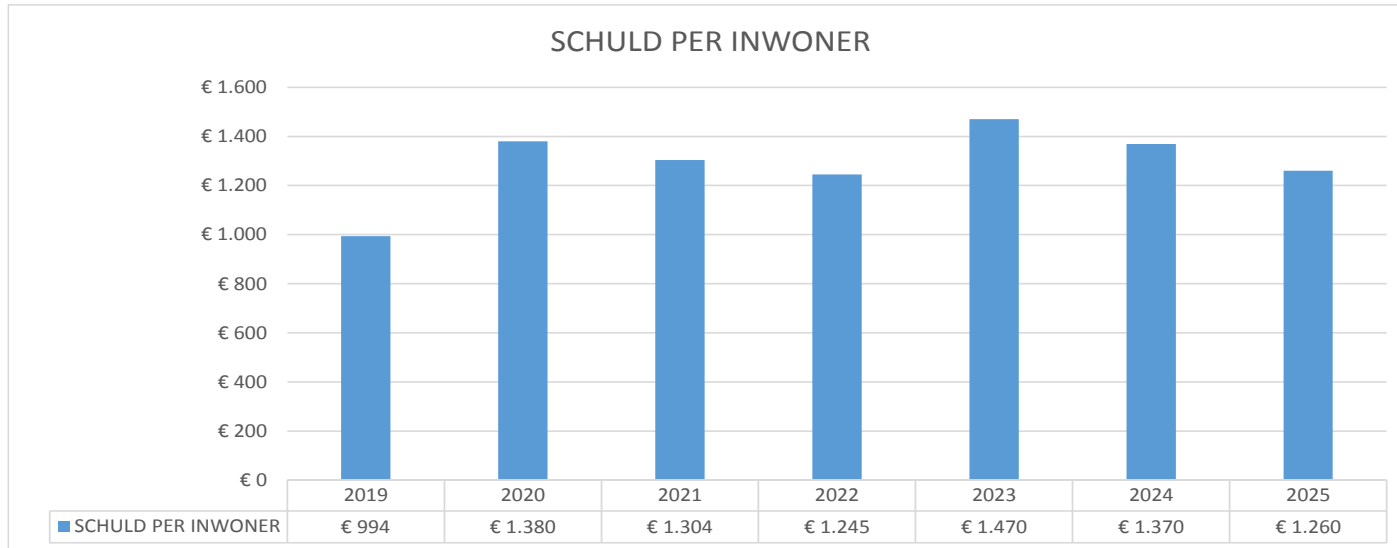
Gemeenten van de Cluster :	
1 - SCHOTEN	9 - IZEGEM
2 - LIER	10 - DENDERMONDE
3 - GEEL	11 - DEINZE
4 - HERENTALS	12 - OUDENAARDE
5 - TIENEN	13 - BEVEREN
6 - IEPER	14 - LOKEREN
7 - HARELBEKE	15 - SINT-TRUIDEN
8 - WAREGEM	16 - LOMMEL

PER INWONER	2019	2020	IFP 2017 Cluster	IFP 2017 Vlaanderen
OV	€ 244	€ 247	€ 295	€ 311
PB	€ 347	€ 351	€ 372	€ 336
OV+PB	€ 592	€ 598	€ 667	€ 647
Andere	€ 57	€ 52	€ 137	€ 124
Alg.totaal	€ 649	€ 651	€ 804	€ 771

MJP 2020- 2025 – Financieringssaldo

Financiële schulden: schuld/inw & schuldgraad

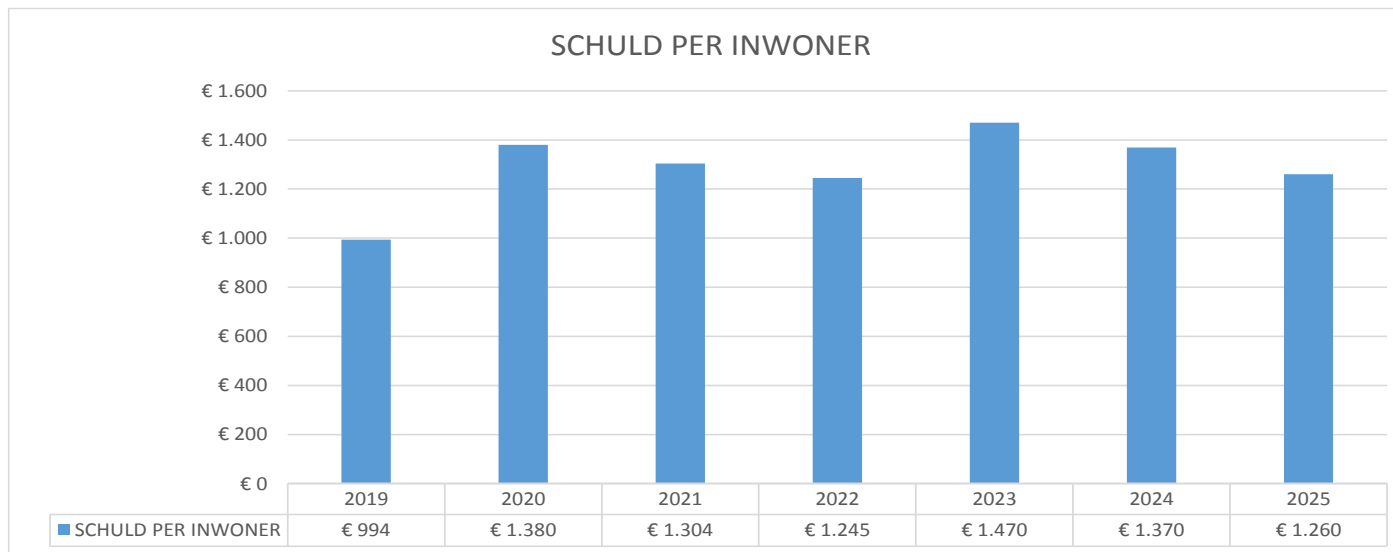
11



MJP 2020- 2025 – Financieringssaldo

Financiële schulden: schuld/inw

12



	SCHULD/INWONER
Deinze (mjp 2020)	€ 994/inwoner
Deinze (bron: IFP Belfius 2017)	€ 1.472/inwoner
Cluster: (IFP Belfius 2017)	€ 982/inwoner
Vlaanderen (bron: IFP Belfius 2017)	€ 933/inwoner

Uitdaging: toelagen uitrollen fusiestad

13

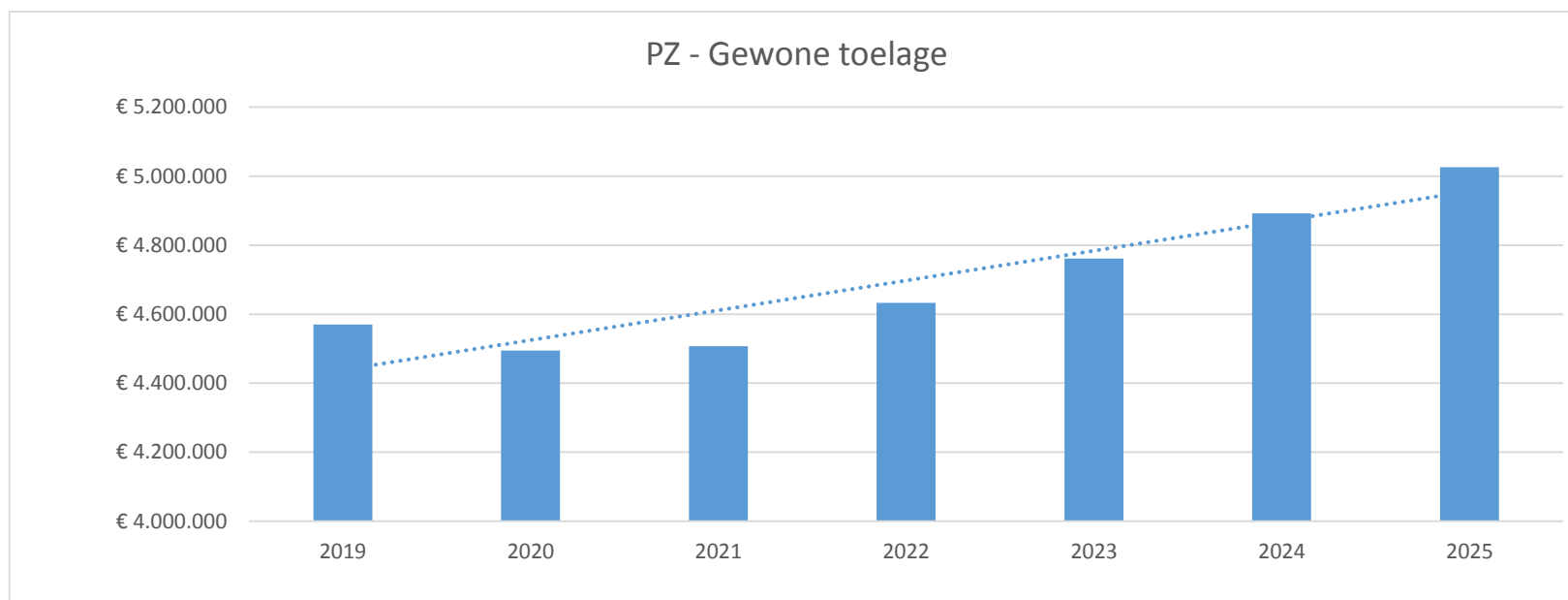
- Uitrol naar fusiestad:
 - uitrol subsidiereglement fietsen, (elektrische) bakfietsen, meerpersonenfiets, zitscooter of speed pedelec mits inlevering nummerplaat naar Nevele (jaarlijks € 16.000)
 - uitrol kindgerichte actie en socioculturele participatie naar Nevele (jaarlijks € 95.000)
 - uitrol toelage voor personen met beperking van Nevele naar Deinze (jaarlijks € 75.000)
 - uitrol derdebetalersysteem De Lijn naar Nevele (verhoging tussenkomst van 25% naar 50%)
 - Jaarlijks € 87.000 (opgenomen in MJP)
 - Nieuwe ramingen: jaarlijks € 138.000 (mee te nemen bij eerste wijziging MJP in 2020)

MJP 2020-2025: Exploitatie uitgaven – Toelagen

PZ – Deinze Zulte Lievegem

14

PZ	2019	2020	2021	2022	2023	2024	2025
Gewone toelage	€ 4.569.782	€ 4.494.078	€ 4.507.116	€ 4.632.656	€ 4.761.007	€ 4.892.230	€ 5.026.384
Buitengewone toelage	€ 487.026	€ 206.612	€ 423.864	€ 423.864	€ 423.864	€ 423.864	€ 423.864
Totaal	€ 5.056.808	€ 4.700.690	€ 4.930.980	€ 5.056.520	€ 5.184.871	€ 5.316.094	€ 5.450.248
PZ - % stijging	2019	2020	2021	2022	2023	2024	2025
Gewone toelage		-1,66%	0,29%	2,79%	2,77%	2,76%	2,74%



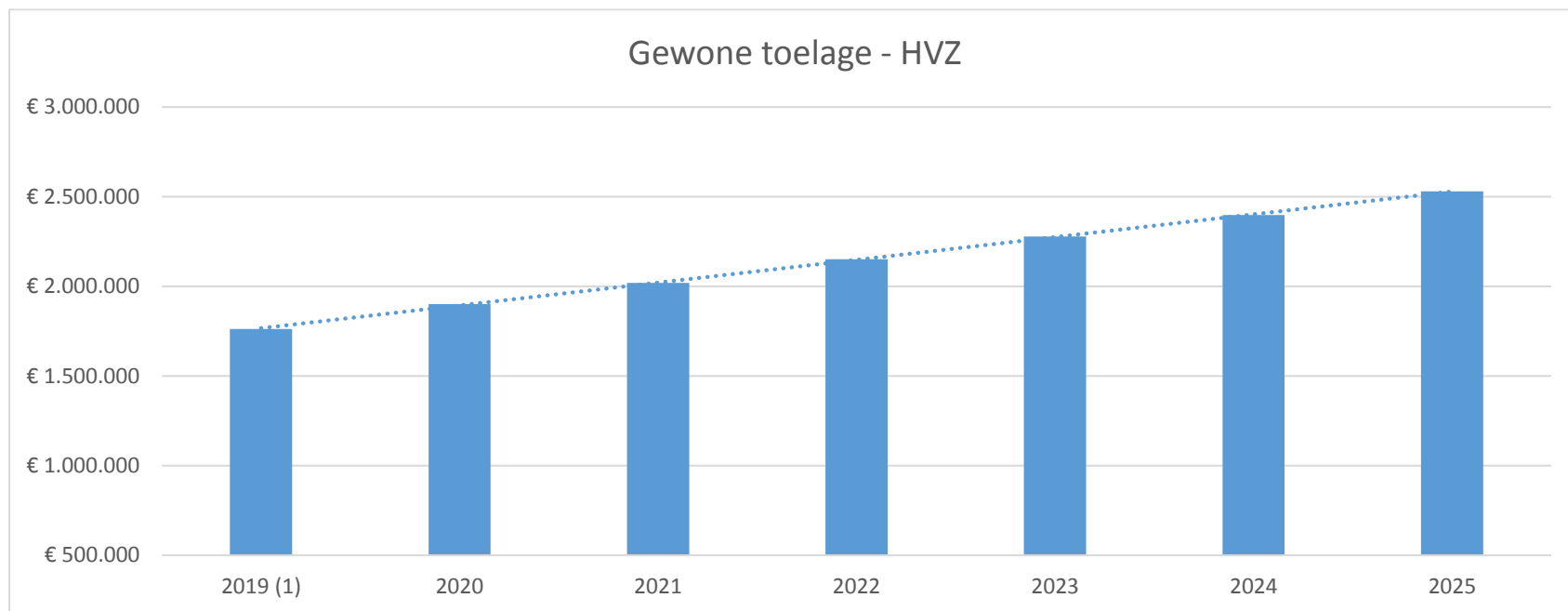
Gewone toelage: exclusief teruggave overschot jaarrekening 2018 (€ 749.389)

MJP 2020-2025: Exploitatie uitgaven – Toelagen

HVZ – Zone Centrum

15

HVZ	2019 (1)	2020	2021	2022	2023	2024	2025
Gewone toelage	€ 1.761.599	€ 1.902.196	€ 2.019.181	€ 2.151.299	€ 2.277.392	€ 2.398.466	€ 2.530.824
Buitengewone toelage	€ 289.350	€ 157.990	€ 164.148	€ 171.046	€ 176.867	€ 183.995	€ 190.935
Totaal	€ 2.050.949	€ 2.060.186	€ 2.183.329	€ 2.322.345	€ 2.454.259	€ 2.582.461	€ 2.721.759
HVZ- % stijging	2019	2020	2021	2022	2023	2024	2025
Gewone toelage		7,98%	6,15%	6,54%	5,86%	5,32%	5,52%



Ristorno werd niet mee opgenomen in het MJP (niet zeker) +/- € 125.000 per jaar

Diverse maatschappelijke uitdagingen

16

- Klimaatverandering
- Energie
- Mobiliteit
- Voedselvoorziening
- Wonen
- ...

Diverse maatschappelijke uitdagingen

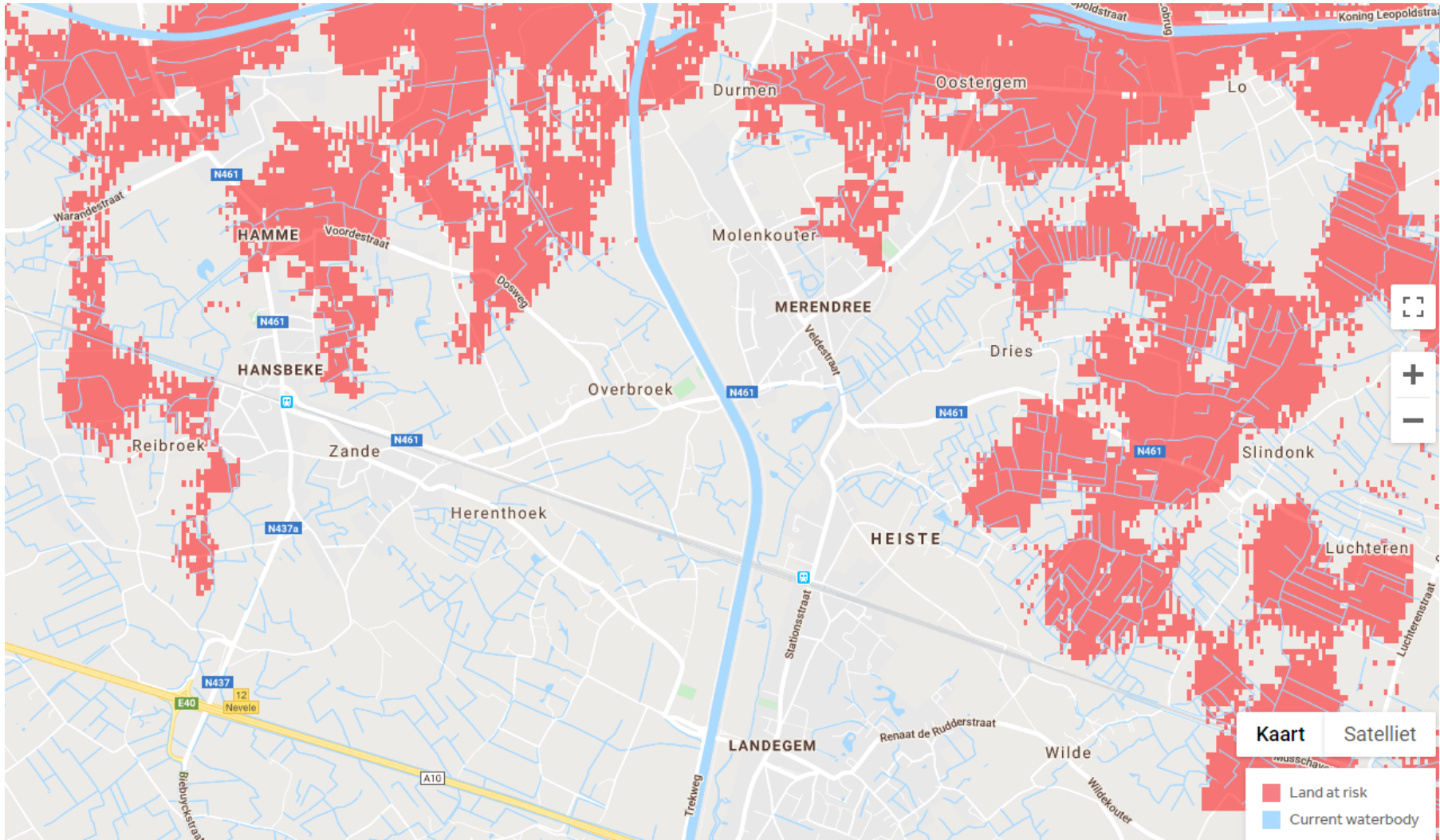
17



overstromingsgevoelige gebieden 2050

Diverse maatschappelijke uitdagingen

19



overstromingsgevoelige gebieden 2050

Diverse maatschappelijke uitdagingen

20

- Hoe ga je als stad om met deze uitdagingen?
- Hoe inpassen in de meerjarenplanning?

- -> **Koppelen aan SDG's**
 - 17 Sustainable Development Goals
 - VN-doelstellingen, internationale afspraken
 - Oproep tot integrale aanpak
 - Motto: leave no one behind

17 SDG's

21

1 GEEN ARMOEDE



2 GEEN HONGER



3 GOEDE GEZONDHEID EN WELZIJN



4 KWALITEITS-ONDERWIJS



5 GENDER-GELIJKHEID



6 SCHOON WATER EN SANITAIR



7 BETAALBARE EN DUURZAME ENERGIE



8 EERLIJK WERK EN ECONOMISCHE GROEI



9 INDUSTRIE, INNOVATIE EN INFRASTRUCTUUR



10 ONGELIJKHEID VERMINDEREN



11 DUURZAME STEDEN EN GEMEENSCHAPPEN



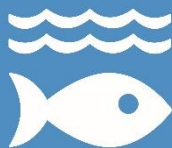
12 VERANTWOORDE CONSUMPTIE EN PRODUCTIE



13 KLIMAATACTIE



14 LEVEN IN HET WATER



15 LEVEN OP HET LAND



16 VREDE, VEILIGHEID EN STERKE PUBLIEKE DIENSTEN



17 PARTNERSCHAP OM DOELSTELLINGEN TE BEREIKEN



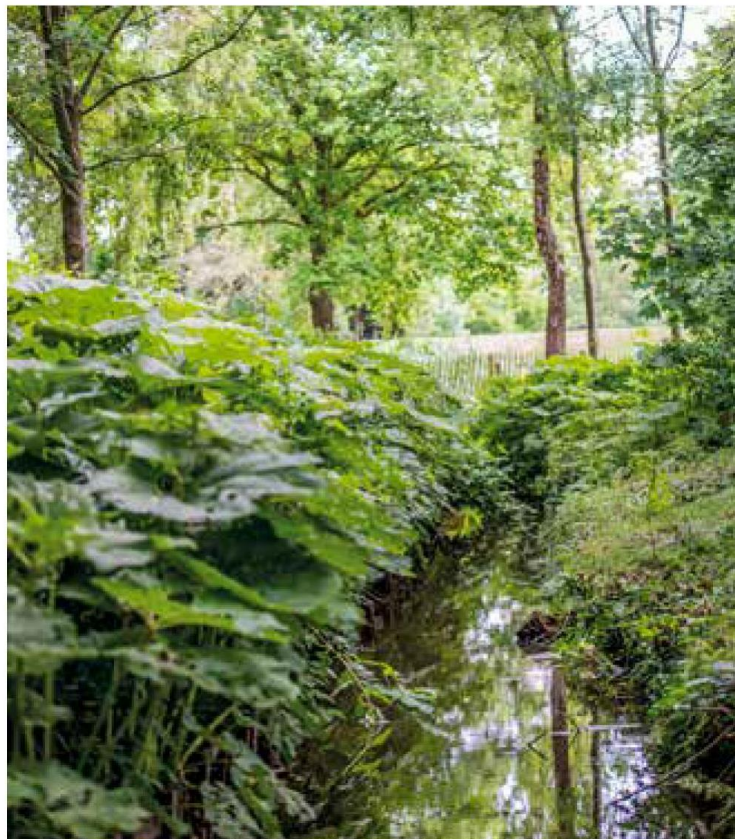
17 SDG's

22

- 17 Sustainable Development Goals
- 17 Deinese deelgemeenten
- Vermaatschappelijking (betere buurten, zorgzame stad, ...)
- No label city?

Publieke ruimte

23



Publieke ruimte

24

- € 2 421 757 voor dorpskernvernieuwingen
Hansbeke, Landegem, Meigem, Nevele, Oostkouter
Petegem
- Opmaak bomenbeleidsplan
- Subsidierglement voor vergroening
- Uitbouw voedselbos Nevele als aangename
ontmoetingsplek

Publieke ruimte Hansbeke

25

- € 250 000 uitvoeringsbudget dorpskernvernieuwing Hansbeke, na realisatie rondweg

- Geplande onderhoudswerken wegen en pleinen:
 - vervolg betonherstellingen Lokestraat
 - heraanleggen kasseien kerkplein

- Aanstellen studiebureau voor aanleg gescheiden rioleringsstelsel:
 - Rostraat-Boerestraat
 - Palestraat-Donkerstraat

Publieke ruimte Hansbeke

26

- Fluvius (licht als dienst)
 - vernieuwen straatverlichting Hansbekedorp (aan station) en in alle straten die worden heraangelegd n.a.v. spoorwerken
 - plaatsen verlichting langs aan te leggen fietssnelweg

Publieke ruimte Hansbeke

27

- Farys
 - Deelname in uitvoeringskosten aanleg nieuwe afvalwaterrioleringen:
 - Merendreestraat
 - Hansbekedorp
 - Kerkakkerstraat
 - Rostraat
 - Voordestraat

Duurzame mobiliteit

28



Duurzame mobiliteit

29

- € 31 359 207 verdere ontwikkeling veilige fietspaden
- Verder uitwerken acties mobiliteitsplan, specifieke aandacht voor zwakke weggebruiker
- Uitrol Mobipunten over volledige grondgebied
- Onderzoek betere verbinding tussen deelgemeenten

Duurzame mobiliteit - Hansbeke

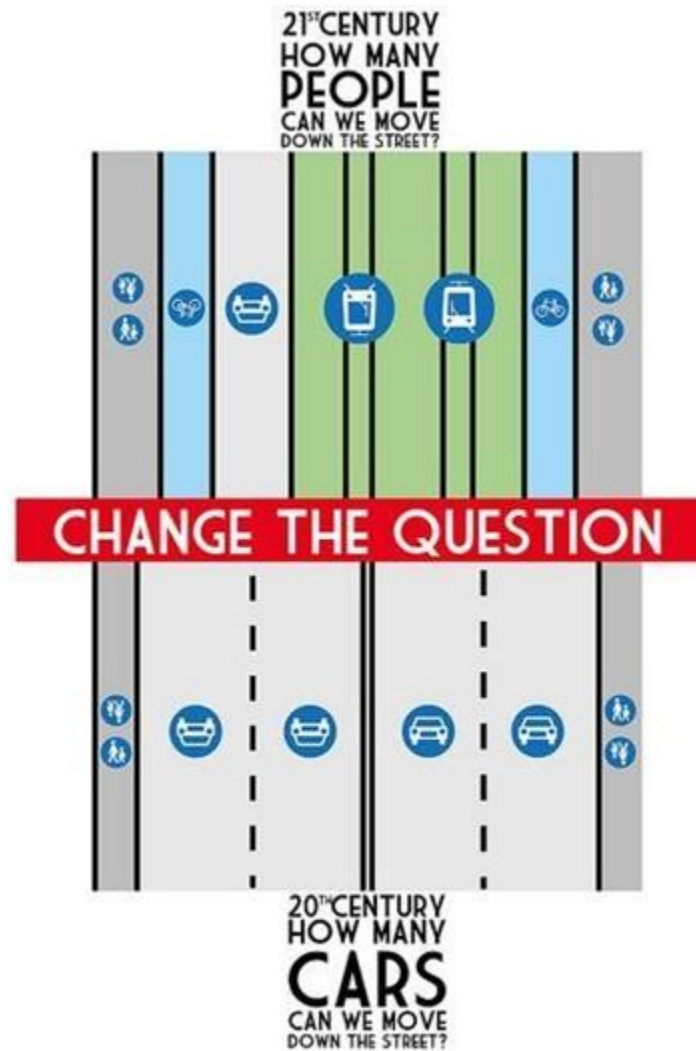
30

- Plaatsen laadpaal elektrische wagens
- € 95 000 omvorming Dorpsmolenweg naar weg in tweesporenbeton
- Uitrol deelauto's in Hansbeke en andere deelgemeenten
- Deelfietsen –steps(?)in Hansbeke (vervoerregio)



Duurzame mobiliteit - Hansbeke

31



Sociaal beleid

32



Sociaal beleid

33

- Antwoord bieden op behoeften van elke burger
- Integraal armoedebeleid (aandacht voor kinderarmoede)
- Organiseren geïntegreerd breed onthaal
- Focus op betaalbaar en kwaliteitsvol wonen door o.a.
 - woonbegeleiding
 - huurpremie gekoppeld aan conformiteitsattest
- € 10 438 852 voor 26 bijkomende assistentiewoningen en 24 sociale huurflats Donzapark
- WZC Ter Leenen: renovatie 22 kamers

Vrije tijd

34



- Doordacht patrimoniumbeleid: omvormen cultuurhuis Hansbeke tot nieuwe gemeenschapszaal (€ 2 128 000)

- Stappenplan
 - Opmaak projectdefinitie
 - Aanstellen ontwerper
 - Terugkoppeling 1^e schetsen medio 2020 (participatief)
 - Eind 2020 definitief ontwerp
 - Zomer 2021 opstart werken

Vrije tijd

36

- Renovatie andere gemeenschapszalen
- Uitwerken toekomstvisie Brielpoort
- Masterplan Palaestra
 - Nieuw gebouw voor buitenkleedkamers / judo
 - Opnieuw intekenen sportterreinen
- Sterk vrijetijdsaanbod, dat inspeelt op noden van diverse doelgroepen
- Afdeling KADE in Nevele

Vrije tijd

37



Kinderen en jeugd

38



Kinderen en jeugd

39

- Nood aan ruimte om zichzelf te zijn
- Nieuwbouw kinderopvang Brieltuin Petegem (incl. buitenspeelruimte)
- Diverse speelterreintjes in stads- en dorpskernen
- Engagement voor waarderende onderwijscultuur, met aandacht voor emotionele ontwikkeling, veerkracht, armoede en welbevinden binnen en buiten de schoolomgeving

Economie en landbouw

40



8 WAARDIG WERK
EN ECONOMISCHE
GROEI



9 INDUSTRIE,
INNOVATIE EN
INFRASTRUCTUUR



12 VERANTWOORDE
CONSUMPTIE
EN PRODUCTIE



Economie en landbouw

41

- Uitvoering acties strategisch-commercieel plan
- Hup/Hub-pand Tolpoortstraat: springplank jonge ondernemers
- Uitbouw loket lokale economie
- Ondersteuning ondernemersplatform Deinzze Industrie
- Inzet op lokaalmarkten
- Markt Hansbeke

□ Stad van 8 – 80 (Gil Penalosa)





Vragen?

44



jan@deinze.be



@janvermeulenD